



**Cinéma:** *Les cinq de Central Park*, justice pour... certains Page B 3



**Restaurants:** la pizza de Fabrizio à La Bottega de Montréal Page B 7

# WEEK-END

CAHIER B • LE DEVOIR • LE VENDREDI 22 MARS 2013



Douglas Moffat, *Projet sans titre pour Laval (Premeare)*, 2012, Audioparc, un projet de commissariat de Magali Babin produit par Verticale, Centre d'artistes.

PHOTOS ALEXIS BELLAVANCE

## Encerclement à la Verticale

Laval révèle ses secrets sonores avec une déambulation radiophonique proposée par Patrice Coulombe, dans le cadre du projet Audioparc

Les artistes sonores ont envahi Laval depuis l'automne dernier. Demain, ce sera au tour de Patrice Coulombe d'offrir un parcours audio mélangeant des bruits d'eau, des ondes radio et... des silences.

JÉRÔME DELGADO

Des sols sonores, des murs antibruit qui résonnent, des zones vides en apparence, remplies d'ondes. Depuis septembre, à un rythme irrégulier, des artistes s'évertuent à présenter Laval comme un terrain fertile pour la création, comme une source inépuisable de sons et de silences. Ce n'est pas seulement à l'hôtel de ville que se traitent des choses insoupçonnées... Les alentours des stations de métro, les parcs, les rues résidentielles cachent aussi leur lot de réalités.

Samedi se tiendra le troisième volet d'Audioparc, présenté par le centre d'artistes lavallois Verticale. Patrice Coulombe, artiste audio et enseignant en création sonore et médiatique à l'UQAM, propose une déambulation radiophonique à partir de la station Cartier. Les participants seront munis de radio-receveurs trafiqués par l'artiste, qui leur permettront d'entendre une mer de sons, certains voulus, d'autres non.

### Zones frontalières

«L'inspiration du projet m'est venue, confie-t-il, du constat que la Ville de Laval renferme beaucoup de zones tampons, des no man's land ou des espaces sans issue qui délimitent les quartiers. Mon intention est de créer un rapprochement entre ces zones frontalières (l'ultime représentation étant la condition insulaire de la ville même) et cette autre zone frontière qu'est l'intimité des maisons.»

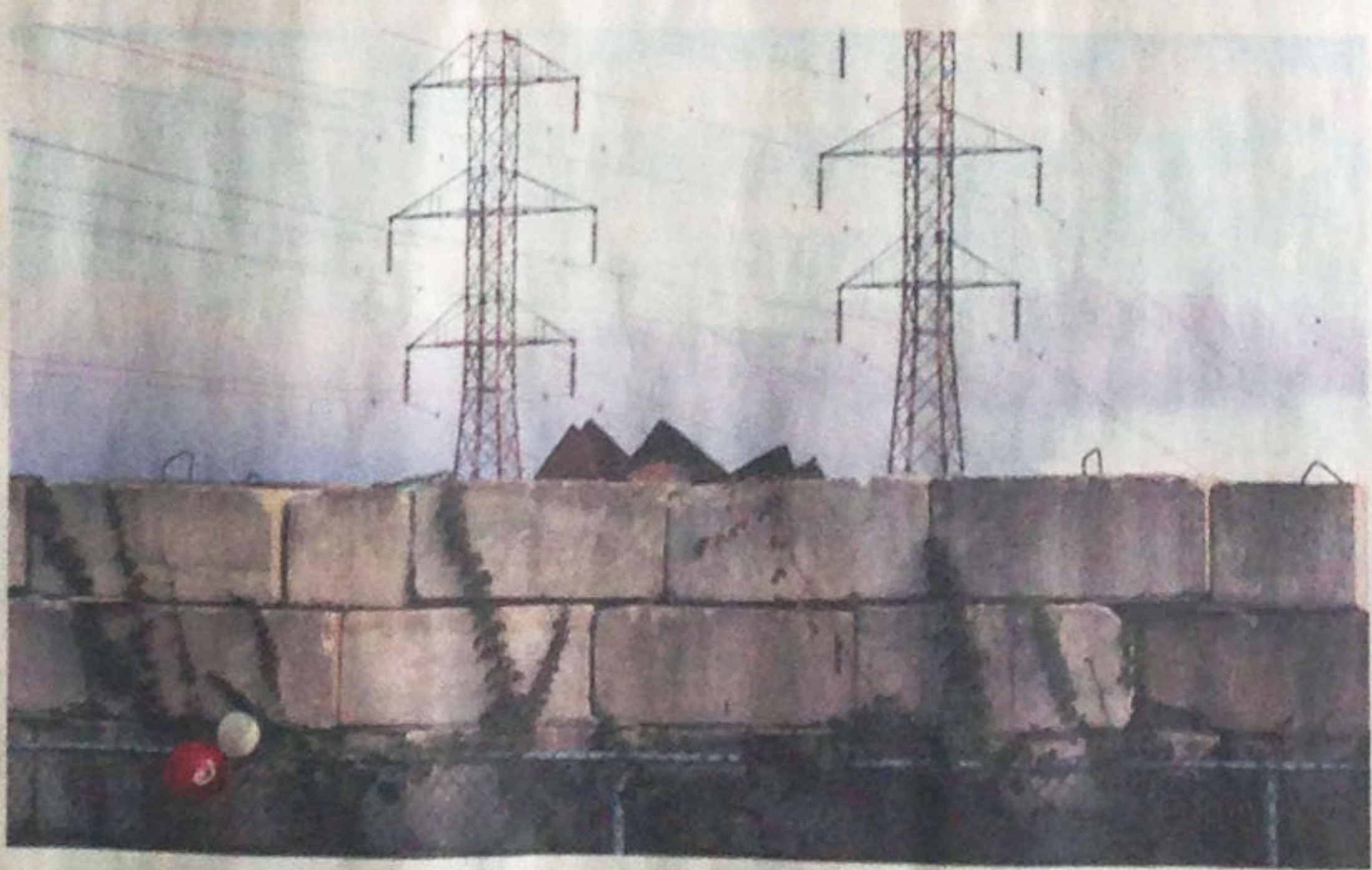
Le projet intitulé *Encerclement* repose sur des dispositifs sonores semblables aux moniteurs mis sur le marché pour veiller, de loin, à bébé qui dort. Coulombe les a modifiés et s'en sert pour diffuser non pas des pleurs mais le clapotis des rivières qui ceinturent l'île Jésus, enregistré au préalable. Au détour, ou «par accident», comme le souligne l'artiste, les capteurs révéleront, en temps réel, d'autres sources sonores. Il suffira qu'un émetteur du même type soit en fonction ailleurs.

«Mon intention, précise-t-il, n'est pas de violer l'intimité captée accidentellement par nos receveurs. Je préférerais ne pas entendre la présence des occupants, mais leur absence.»

Patrice Coulombe s'intéresse depuis quelques années à ce type de dispositifs, des jouets électroniques notamment, pour «faire entendre leur dysfonctionnement». Une manière comme une autre de révéler le revers des objets technologiques et commerciaux: «L'omniprésence et le don d'ubiquité que donnent ces appareils me les ont fait voir comme le médium idéal pour aborder les notions espace intime/public, révéler/caché, des questions de frontières et de limites. L'intérêt est de capter l'écho du silence des lieux.»

### Le silence, un effet sonore

Le silence. Pour d'aucuns, c'est un non-sens que de relier l'absence de sons à un projet audio. Pour Magali Babin, au contraire, cela va de soi. C'est elle, artiste sonore également, qui a assemblé ce programme hors-les-murs de la galerie



Andra McCartney, Douglas Moffat, Eric Leonardson, Jen Reimer et Max Stein, Nataliya Petkova, Audioparc, Journées de la culture 2012.

Verticale. Le silence absolu, à ses oreilles, n'existe pas. Le silence n'est qu'un effet sonore au même titre que la résonance, l'écho, la distorsion.

Autant dans ses projets personnels que dans celui-ci, où elle est commissaire, Magali Babin cherche à nous placer dans des situations d'écoute qui permettent de mieux trier l'offre sonore. Pour celle qui considère qu'il n'y a pas «de mauvais ou de bons bruits», seulement une «mauvaise gestion de bruits», la réalité acoustique d'un lieu est riche en renseignements. La faculté d'entendre, trop souvent tenue pour acquise, serait sous-exploitée.

«Il faut se positionner dans l'espace et définir ce qui vient de la gauche, de la droite, d'en haut, d'en bas. Juste ça procure un effet similaire à celui qu'on expérimente devant une œuvre d'art. Développer l'écoute per-

met ensuite de faire des choix plus judicieux», croit-elle.

Travailler dans l'espace public lui paraît un beau défi approprié à des projets avec des dispositifs low-profile, faits maison, loin des technologies. Autrement, Laval, avec sa propre identité, fournissait ses couleurs sonores. La présence de l'automobile, l'absence de trottoirs... La vie en banlieue en est une motorisée.

Derrière les bruits dominants, d'autres subsistent. Audioparc vise à les révéler par différents effets sonores... Le silence, chez Patrice Coulombe, lié au passage du temps. Le filtre de perception, déjà traité par Douglas Moffat autour des murs antibruit, des haies, des clôtures. Nataliya Petkova a travaillé sur la distorsion. Avec des amplificateurs dignes de gramophones, elle a amplifié le bruit provoqué par le grattage du sol.

«Le projet était évocateur de la réalité d'un espace sonore. C'est beau d'imaginer qu'il n'y a pas un sol qui ait le même son», constate Magali Babin, qui admet que la distorsion peut «déranger, effrayer». «C'est du bruit ajouté, mais quand il s'arrête, on est encore plus à l'écoute de ce qui reste», dit-elle, enthousiaste.

Une dernière œuvre audio sera diffusée en mai avec le travail de Kathy Kennedy autour de la question du fondu enchaîné, similaire à l'effet au cinéma. Ce sera aussi le plus musical puisque les gens seront invités à fredonner des airs connus. Le titre: *Hmmm*.

Collaborateur  
Le Devoir

Encerclement, samedi à 14 h. Apportez casques d'écoute ou oreillettes. info@galerieverticale.com.



Des suggestions de sorties pour le week-end

### PHOTOS PANORAMIQUES

Pour se replonger dans l'actualité de 2012, il faut se rendre à l'Observatoire de la capitale à Québec pour voir les 40 meilleures photos de presse tirées du concours Antoine-Désilets de la Fédération professionnelle des journalistes du Québec. On en profite pour observer le panorama de la ville du haut du 31<sup>e</sup> étage. Tous les jours de 10 h à 17 h, jusqu'à la fin d'avril. 1037, rue De La Chevrotière, observatoire-capitale.com. (\$)

### EXPO FLEURIE

La Société des orchidophiles tient cette fin de semaine son exposition annuelle *Orchidexpo de Montréal*, une immersion fleurie dans l'univers de cette fleur populaire. Intéressant: en plus de rencontrer les producteurs et de découvrir des espèces originales et des œuvres d'art sur l'orchidée, il y aura aussi un concours de parfum pour découvrir les fragrances des fleurs. Samedi, de 12 h à 18 h et dimanche de 9 h à 17 h, au cégep Maisonneuve, 2700, rue Bourbonnière. orchidophiles.montreal.ca. (\$)

### PLANS SUCRÉS

Deux suggestions sucrées cette fin de semaine pour Montréal et Québec. Dans la métropole, à Verdun, se tient l'Érablière Wellington, une fête de rue célébrant le temps des sucres avec les restaurateurs de la promenade. Samedi et dimanche de 11 h à 17 h, entre Galt et de L'Église (promenadewellington.com). Tandis que dans la capitale, le Domaine Maizeret tient sa Fête des sucres, une célébration familiale avec animations gratuites. Pour 4\$, tire d'érable à volonté. Une aubaine pour les gourmands qui n'en ont jamais assez. Samedi de 13 h à 16 h, 2000, boulevard Montmorency, ☎ 418 641-6335, domaine.maizerets.com.

### LES SAMOURAÏS DU COLLECTIONNEUR

L'exposition *Samourais* du musée Pointe-à-Callière, à Montréal, se termine le 31 mars: il reste quelques jours pour voir la collection de Richard Béliveau. Le collectionneur sera présent les samedis 23 et 30 mars, de 13h30 à 15h30, pour parler de son armée japonaise. 350, Place Royale, ☎ 514 872-7858, pacmusee.qc.ca.

### SLAINTE, QUÉBEC!

Au tour de Québec d'avoir son défilé de la Saint-Patrick ce samedi. Parmi les 1500 participants, la marche reçoit la visite de trois groupes de cornemuse et percussions de la police de New York, Boston et Chicago. Ça commence à 13h30 devant l'école secondaire Saint-Patrick, traversant l'avenue Cartier et la rue Saint-Jean, et se termine à l'hôtel de ville. Pour ceux qui auraient raté les musiciens américains du défilé, on les retrouve au party officiel d'après-défilé au pub irlandais Le Saint-Patrick, 1200, rue Saint-Jean. qepatrick.com.

Émilie Folie-Boivin  
icietla@ledevoir.com

## Encerclement à la Verticale

*Laval révèle ses secrets sonores avec une déambulation radiophonique proposée par Patrice Coulombe, dans le cadre du projet Audioparc*

22 mars 2013 | Jérôme Delgado | Arts visuels



Photo : Alexis Bellavance  
Douglas Moffat, *Projet sans titre pour Laval (Premeare)*, 2012, Audioparc, un projet de commissariat de Magali Babin produit par Verticale, Centre d'artistes.

Encerclement, samedi à 14 h.  
Apportez casques d'écoute ou  
oreillettes.  
[info@galerieverticale.com](mailto:info@galerieverticale.com)

Les artistes sonores ont envahi Laval depuis l'automne dernier. Demain, ce sera au tour de Patrice Coulombe d'offrir un parcours audio mélangeant des bruits d'eau, des ondes radio et... des silences.

Des sols sonores, des murs antibruit qui résonnent, des zones vides en apparence, remplies d'ondes. Depuis septembre, à un rythme irrégulier, des artistes s'évertuent à présenter Laval comme un terrain fertile pour la création, comme une source inépuisable de sons et de silences. Ce n'est pas seulement à l'hôtel de ville que se trament des choses insoupçonnées... Les alentours des stations de métro, les parcs, les rues résidentielles cachent aussi leur lot de réalités.

Samedi se tiendra le troisième volet d'Audioparc, présenté par le centre d'artistes lavallois Verticale. Patrice Coulombe, artiste audio et enseignant en création sonore et médiatique à l'UQAM, propose une déambulation radiophonique à partir de la station Cartier. Les participants seront munis de radio-receveurs trafiqués par

## Zones frontières

« L'inspiration du projet m'est venue, confie-t-il, du constat que la Ville de Laval renferme beaucoup de zones tampons, des no man's land ou des espaces sans issue qui délimitent les quartiers. Mon intention est de créer un rapprochement entre ces zones frontières (l'ultime représentation étant la condition insulaire de la ville même) et cette autre zone frontière qu'est l'intimité des maisons. »

Le projet intitulé Encerclement repose sur des dispositifs sonores semblables aux moniteurs mis sur le marché pour veiller, de loin, à bébé qui dort. Coulombe les a modifiés et s'en sert pour diffuser non pas des pleurs mais le clapotis des rivières qui ceignent l'île Jésus, enregistré au préalable. Au détour, ou « par accident », comme le souligne l'artiste, les capteurs révéleront, en temps réel, d'autres sources sonores. Il suffira qu'un émetteur du même type soit en fonction ailleurs.

« Mon intention, précise-t-il, n'est pas de violer l'intimité captée accidentellement par nos receveurs. Je préférerais ne pas entendre la présence des occupants, mais leur absence. »

Patrice Coulombe s'intéresse depuis quelques années à ce type de dispositifs, des jouets électroniques notamment, pour « faire entendre leur dysfonctionnement ». Une manière comme une autre de révéler le revers des objets technologiques commerciaux : « L'omniprésence et le don d'ubiquité que donnent ces appareils me les ont fait voir comme le médium idéal pour aborder les notions espace intime/public, révélé/caché, des questions de frontières et de limites. L'intérêt est de capter l'écho du silence des lieux. »

## Le silence, un effet sonore

Le silence. Pour d'aucuns, c'est un non-sens que de relier l'absence de sons à un projet audio. Pour Magali Babin, au contraire, cela va de soi. C'est elle, artiste sonore également, qui a assemblé ce programme hors-les-murs de la galerie Verticale. Le silence absolu, à ses oreilles, n'existe pas. Le silence n'est qu'un effet sonore au même titre que la résonance, l'écho, la distorsion..

Autant dans ses projets personnels que dans celui-ci, où elle est commissaire, Magali Babin cherche à nous placer dans des situations d'écoute qui permettent de mieux trier l'offre sonore. Pour celle qui considère qu'il n'y a pas « de mauvais ou de bons bruits », seulement une « mauvaise gestion de bruits », la réalité acoustique d'un lieu est riche en renseignements. La faculté d'entendre, trop souvent tenue pour acquise, serait sous-exploitée.

« Il faut se positionner dans l'espace et définir ce qui vient de la gauche, de la droite, d'en haut, d'en bas. Juste ça procure un effet similaire à celui qu'on expérimente devant une oeuvre d'art. Développer l'écoute permet ensuite de faire des choix plus judicieux », croit-elle.

Travailler dans l'espace public lui paraît un beau défi approprié à des projets avec des dispositifs low-profile, faits maison, loin des technologies. Autrement, Laval, avec sa propre identité, fournissait ses couleurs sonores. La préséance de l'automobile, l'absence de trottoirs... La vie en banlieue en est une motorisée.

Derrière les bruits dominants, d'autres subsistent. Audioparc vise à les révéler par différents effets sonores... Le silence, chez Patrice Coulombe, lié au passage du temps. Le filtre de perception, déjà traité par Douglas Moffat autour des murs antibruit, des haies, des clôtures. Nataliya Petkova a travaillé sur la distorsion. Avec des amplificateurs dignes de gramophones, elle a amplifié le bruit provoqué par le grattage du sol.

le même son » constate Magali Babin, qui admet que la distorsion peut « déranger, effrayer ». C'est du bruit ajouté, mais quand il s'arrête, on est encore plus à l'écoute de ce qui reste », dit-elle, enthousiaste.

Une dernière oeuvre audio sera diffusée en mai avec le travail de Kathy Kennedy autour de la question du fondu enchaîné, similaire à l'effet au cinéma. Ce sera aussi le plus musical puisque les gens seront invités à fredonner des airs connus. Le titre : Hmmm.

*Collaborateur*